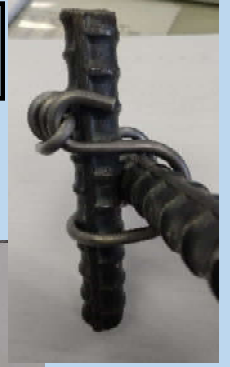
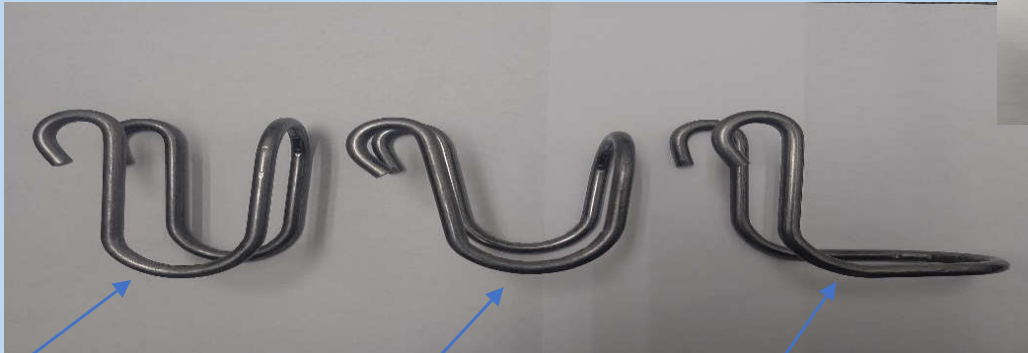


# エスクロバンド

後付け固定用、段取り筋用（斜め角度付き）



## 鉄筋固定金具（種類）



通常型（カンザシ筋と同時取付け）

特許第6758737号、第6813924号

斜め型（金具-後付け、段取り用）

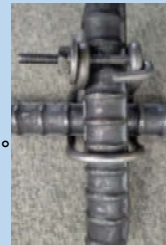
特許第6807127号

L型（柱、梁コーナー固定用）

特許第6813925号



\*通常型～金具とカンザシ筋を同時に取付けする場合に使用  
鉄筋の締付が強く、タテ、ヨコ付け、どちらでも大丈夫です。



タテ付け



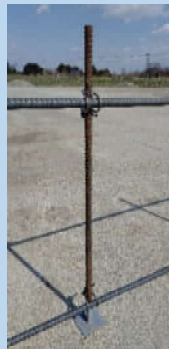
ヨコ付け



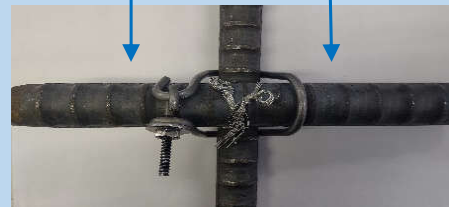
\*斜め型～カンザシ筋、段取り筋が先に取付けして固定してから、金具を取付する場合に使用。  
タテ付けの場合、金具がナナメの分、ゆるみが早くなるので、ヨコ付けでの施工を推奨



段取り筋使用例



荷重がかかる方向



斜め型～ヨコ付け



\*L型～柱、梁のコーナー固定用  
重ね積みなどの、荷崩れ防止



L型～梁コーナー使用



・鉄筋径別に製造出来ます。ただし、ネジ鉄筋を使用の場合は異形鉄筋と同じ径でもサイズが違います。

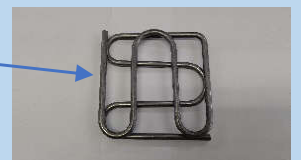
（注文時には組合せの鉄筋径、異形鉄筋かネジ鉄筋か、形状（型）などの記入をお願いします。）

\*注、ネジ鉄筋の場合、平面の部分があり、その部分での使用はズレ（すべり）が出ます。

・グリット筋（補強筋）も6mm筋限定で出来ます。（100mm×100mmから）

（株）サンエーテック e-mail : info@3a-tec.co.jp

TEL : 022-345-8450 fax : 022-345-8451



3Aから5Aへ 安全で・明るく・あたたかい・安心・安定

株式会社 サンエーテック